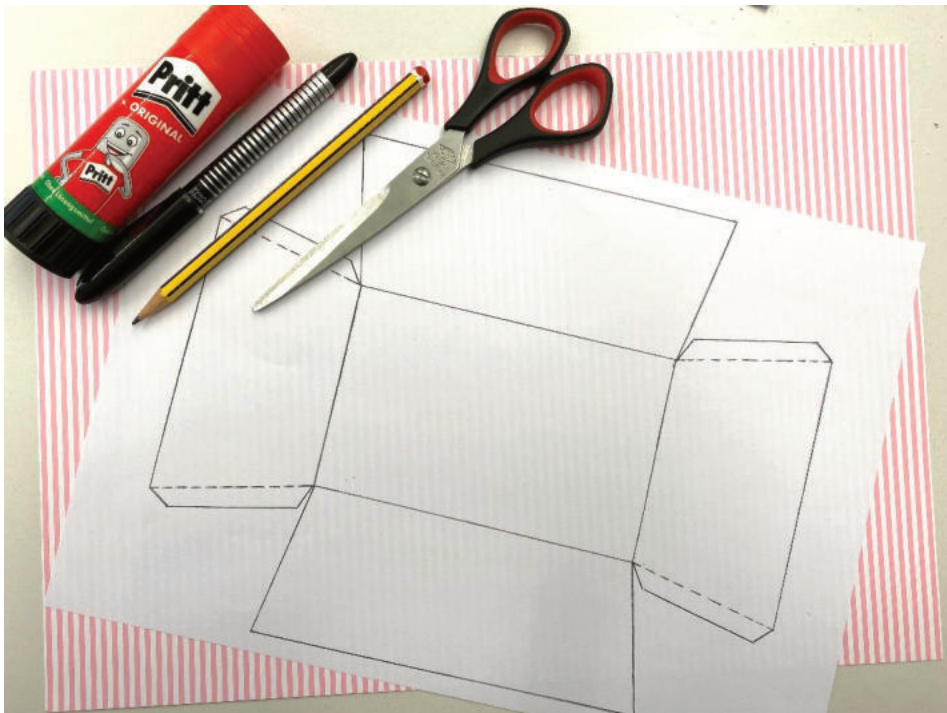


# Bastelvorlage schräger Korb

Als allererstes solltest du den Korb basteln. Für den Korb haben wir dir drei verschiedene Korb Varianten zur Verfügung gestellt. Du hast also freie Wahl, welchen Korb du basteln willst. Hierbei handelt es sich um einen Korb mit schrägen Seiten, der nach oben hin größer wird ☺

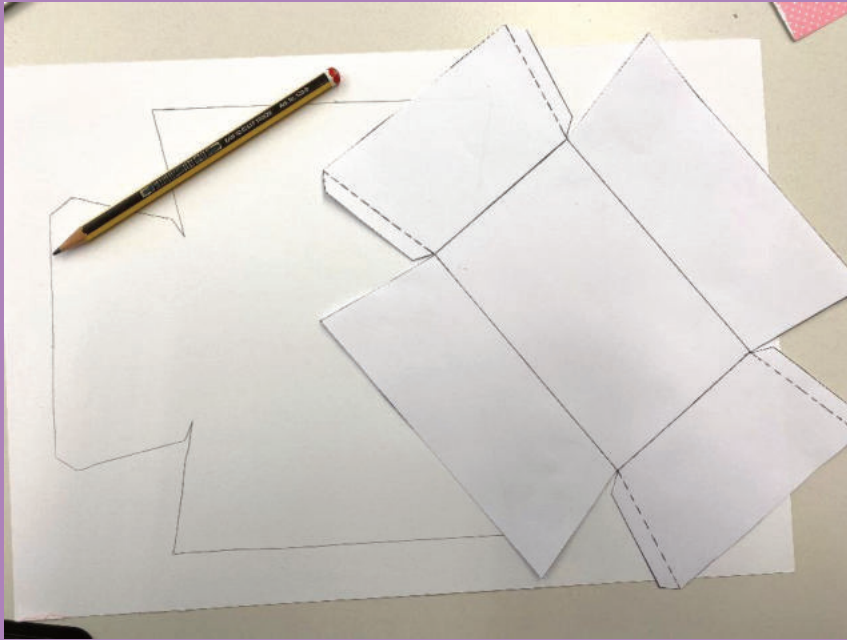
Genauso kannst du frei darüber entscheiden, mit welchen Motiven du deinen Korb beklebst. Lass deiner Fantasie freien Lauf!



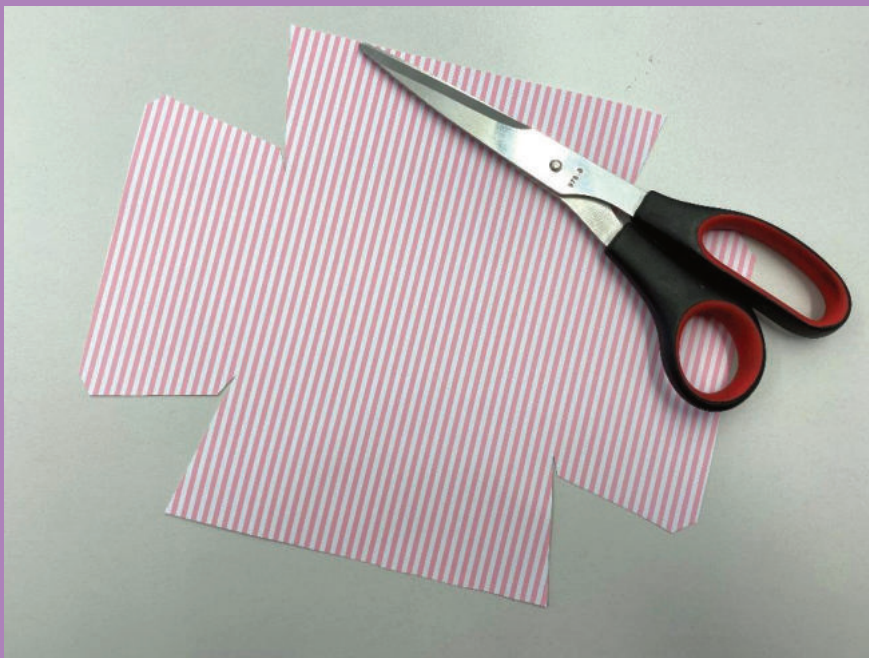
## Du benötigst für das Körbchen:

- Unsere Stadtmarketing-Bastelvorlage (PDF)
- Festes Papier oder Bastelkarton in deinen Lieblings-Korbfarben
- Klebestift
- Bleistift
- Schere
- Evtl. Radiergummi
- Lineal

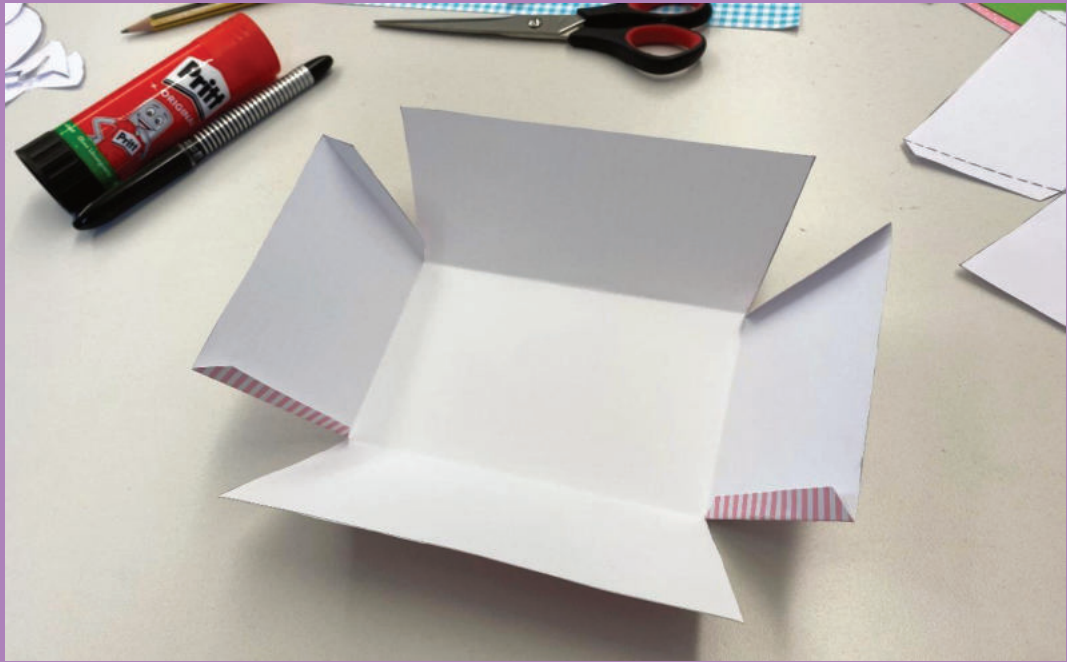




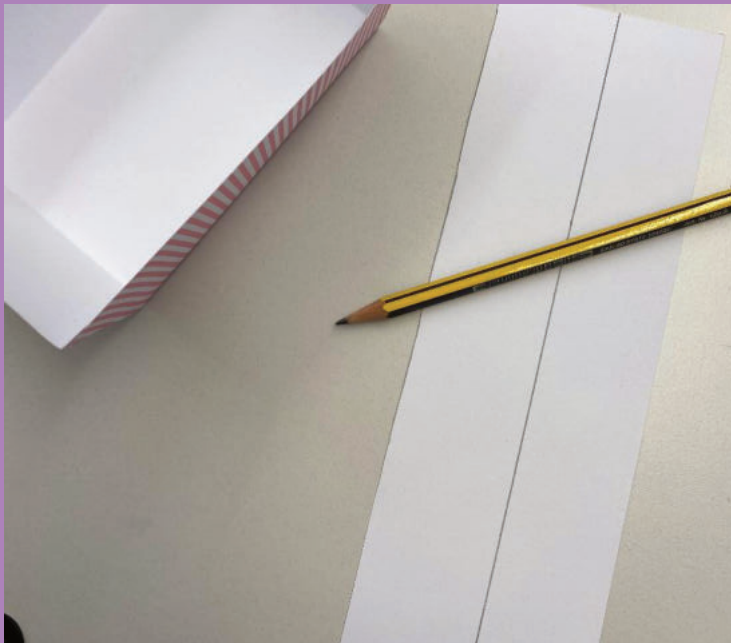
1. **Zeichne mit dem Bleistift die Umriss der Vorlage auf das bunte Bastelpapier.**



2. **Schneide mit der Schere die Körbchenvorlage aus dem Bastelkarton aus.**



- 3. Falte die Seiten des Körbchens nach innen. Die Klebeflächen kannst du mit Klebestift zusammenkleben.**



- 4. Nimm einen Papierrest und zeichne einen Streifen mit ca. 5 cm Breite darauf. Diesen kannst du dann mit der Schere ausschneiden.**



5. **Nun klebst du den Henkel mit dem Klebestift an die Längsseiten des Körbchens – und fertig ist dein Osterkorb!**